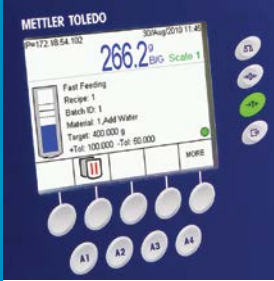


완전 통합 배칭 제어기 유연한 배칭 솔루션



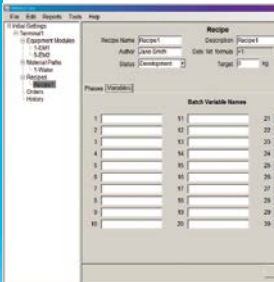
독립형 운영

PLC 또는 DCS 시스템 없이 작동하는 IND780batch에는 관독이 쉬운 대형 컬러 그래픽 HMI 디스플레이가 장착되어 있습니다.



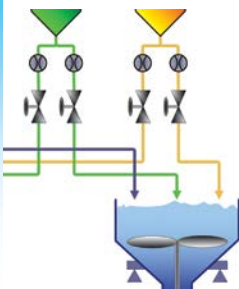
다중 제어 옵션

이 시스템은 대부분의 배칭, 충전, 조제 어플리케이션에 맞게 쉽게 조정할 수 있으며 자동, 반자동, 수동 모드 기능이 있습니다. 최대 4개 저울의 입력으로 자동 재료 이송을 지원합니다.



간편한 구성

PC 기반 배칭 구성 도구로 마스터 레시피 생성이 간소화되며 이를 다시 터미널에 다운로드할 수 있습니다. 레시피별로 999개의 재료 경로와 99개의 단계로 구성된 마스터 레시피를 1,000개까지 저장할 수 있어 최강의 구성 유연성을 자랑합니다.



제조 효율성 개선

Q.iMPACT® 재료 이송 제어 기능으로 자동 재료 이송 배칭 공정이 개선되었습니다. Q.i의 특허 받은 예측 적응 제어 알고리즘으로 다중 속도 공급의 필요가 없으므로, 재료 공급 시간이 단축되고 공급 정확도가 향상됩니다.



IND780batch 컨트롤러 Batch-780 어플리케이션 소프트웨어

IND780batch 제어기는 첨단 배칭 제어 기술과 IND780 터미널의 강력한 기능을 결합합니다. 식품, 특수 화학, 플라스틱, 유리, 골재 배칭 및 배합 시장을 위해 설계된 IND780batch는 PC 도구, 터미널, 구성 가능 I/O 간에 고속 차단 이더넷 연결을 사용하는 단일 또는 다중 저울 어플리케이션용 독립형 터미널입니다. “박스-배칭” 솔루션을 위한 설치와 설정이 빠르고 간편합니다. 훨씬 까다로운 어플리케이션에서도 IND780batch는 고급 예측 적응 제어 알고리즘과 최상 자동 재료 이송 기능(Q.i)을 구성하여 정확도와 처리량을 향상시킬 수 있습니다.

통합 배칭 솔루션

산업 공정 계량 제어 선도 업체의 기술

기능 및 장점

- 배칭 어플리케이션을 위한 자체 독립 제어기
- 최대 4개의 저울 동시 작동 지원
- IND780batch는 ISA S88을 준수하여 일관적인 배칭 프로토콜을 제공합니다
- 최대 40개 입력과 56개 출력을 지원하여 제어 설정의 유연성 최대화
- 사용자 정의 메시지 및 작업자용 데이터 수집을 이용한 수동 배합 전용 또는 완전 자동 재료 이송 제어 배칭 작업
- 재료 공급 변동을 최소화하고 생산 효율성을 최대화하기 위한 Q.i 예측 적응 제어 (PAC) 기능
- 레시피 및 주문 생성, 추적 로그, 보안 설정, 사용 보고를 위한 PC 구성 도구
- 레시피 당 99단계를 포함해 최대 1,000개의 레시피 저장
- 레시피 반복(looping) 기능을 사용해 배칭 주문 크기를 %, 목표 값 또는 재료량으로 조절하는 기능
- 자동 재료 조깅(jogging) 기능으로 목표 공차까지 소량의 재료를 추가함으로써 공차 미달 가능성이 없습니다
- 중량 획득, 중량 손실, 수동 추가, 배출 등 모든 유형의 재료 공급을 지원합니다
- 최단 시간 내에 용기 내 모든 재료를 제거하기 위한 덤프-비우기 관리
- 배칭 종료 요약 및 맞춤형 인쇄 메시지를 위한 인쇄 성능
- SmartTrac을 갖춘 고급 컬러 그래픽 디스플레이로 가시적 공정 정보의 양 최적화 및 가독성 보장
- 고급 진단 기능을 위한 장비 보기 화면의 시스템 상태 표시



기술 사양

저울	최대 4개, 동시 작동 및 표시
저울 유형	아날로그 저울: 10 VDC 여자 전압, 채널 당 최대 8개의 350 Ω 로드 셀, 2 또는 3 mV/V 전원 IDNet 플랫폼: 고정밀 계량을 위한 Pik-Brick 및 T-Brick 베이스
마스터 레시피	각 레시피 별로 99단계씩, 최대 1,000개의 레시피를 터미널에 저장할 수 있습니다
배칭 크기 조정	%, 목표 값 또는 재료량으로 주문별 배칭 크기 조정
전력 손실 복구	가공 중 정전이 발생하면, 시스템이 데이터 손실 없이 일시 중지(Pause) 모드로 복귀하여 배칭을 완료할 수 있습니다
Q.i PAC 알고리즘	터미널당 최대 4개의 PAC 라이선스
구성 및 설정	배칭 PC 구성 도구는 장비, 재료, 레시피, 주문, 보고서를 관리하는 인터페이스입니다
재료 관리	최대 999개의 재료 경로가 지원됩니다(저울 당 최대 28개의 자동 공급 및 28개의 자동 배출)
인클로저	패널 장착: 220 x 320 x 105 mm (8.7 x 12.6 x 4.1 인치), 스테인리스 스틸 전면 패널, Type 4x/12 인증 거친 환경/책상/벽면 장착: 200 x 299 x 235 mm (7.8 x 11.8 x 9.3 인치), 스테인리스 스틸, IP69K 인증
인터페이스: 디스플레이 및 키패드	백라이트 기능의 TFT 컬러 그래픽 LCD 디스플레이, 소수점 및 지우기 키를 포함한 숫자 키패드, 용기 중량 측정, 영점, 인쇄, 저울 선택, 스크린 탐색 및 ENTER 키, 소프트 키 5개, 어플리케이션별 소프트 키 4개
보고	보고 내용: 마스터 레시피 목록, 배칭 제어 레시피 이력, 주문 요약, 재료 사용, 감사 추적 보고서
보안	로그인 액세스 보안 레벨로 주문 및 레시피 제어에 대한 무단 변경을 방지합니다.
바코드 인터페이스	작업자가 각 재료를 스캔할 수 있습니다.
표준 연결	(1) RS-232, (1) RS-232/422/485, Ethernet 10/100 베이스-T, USB 마스터(외부 키보드)
Track & Trace	배칭 ID, 날짜, 시간, 사용자 ID, 배칭 중 변경, 배칭 성공/실패 상태를 기록하며 저장된 데이터를 .csv로 내보내길 수 있습니다.
방폭 지역 승인	Zone 2/22, Division 2 방폭 지역에서의 사용이 승인된 IND780 터미널
디지털 I/O 옵션	분산 I/O 최대 40개 입력, 56개 출력. 로컬(릴레이 또는 반도체): 1~2개 모듈, 각각 4개 입력, 외부 싱크 5-30 VDC / 4개 출력 @ 30 VAC/VDC, 최대 1 A 원격: 최대 8개 ARM100 I/O 모듈, 입력 4개/출력 6개 @ 30 VDC/250 VAC, 최대 1 A
배칭 옵션 패키지	작업자 I/O, 자동 작업, 단일 저울 입력의 사용 가능한 사전 패키지 사전 구성 배칭 솔루션

메틀러 토레도 그룹
Industrial Division
연락처: www.mt.com/contacts

기술 변경으로 내용이 변경될 수 있음
©01/2021 METTLER TOLEDO. All rights reserved.
문서 번호 30481094 A
MarCom Industrial

www.mt.com/IND7xx

더 많은 정보 확인하기

