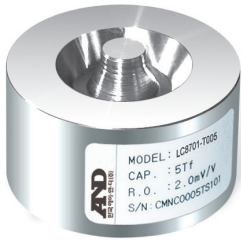


LC8701 Series

Stainless Steel / Tool Steel

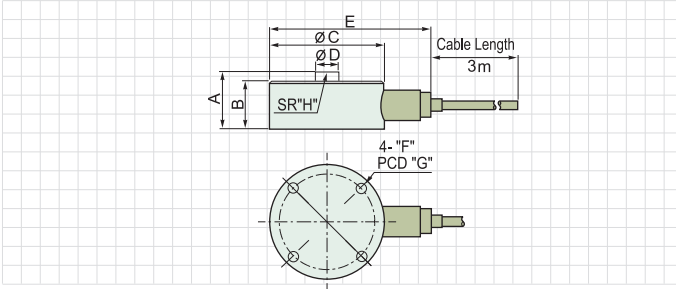


LC8701-Compression Type
(※5ton~20ton은 Tool Steel)

시험기/호퍼스케일용

- 방진, 방수등급 : IP 67 기준에 의한 설계
- 소형, 경량으로 설치 간편
- 제한된 공간에 설치가능
- 압축전용

DIMENSIONS



Model	Capacity	A	B	C	D	E	F	G	H
LC8701-K050	50kgf								
LC8701-K100	100kgf								
LC8701-K200	200kgf	25	21	50	10	68	M5×0.8dp7	42	50
LC8701-K500	500kgf								
LC8701-T001	1tf								
LC8701-T002	2tf								
LC8701-T005	5tf	40	35	98	20	115	M6×1.0dp8	72	150
LC8701-T010	10tf	45	40	98	20	115	M6×1.0dp8	72	150
LC8701-T020	20tf	50	45	118	20	135	M8×1.25dp10	90	250

SPECIFICATIONS

Model	LC8701 Series
정격용량	50, 100, 200, 500kgf, 1, 2, 5, 10, 20tf
정격출력	2.0±0.005mV/V
한계과부하	150%
중합오차	0.15%
크리프 (30분)	0.03%
재현성	0.05%
제로바란스	0±0.06mV/V
온도보상범위	-10 ~ +40°C
사용온도범위	-20 ~ +80
권장인가전압	10V
최대인가전압	15V
입력단자간저항	420Ω±30Ω
출력단자간저항	350Ω±3.5Ω
절연저항	>2,000MΩ
영점온도영향	0.05%/10°C
출력온도영향	0.1%/10°C
케이블길이	3m

LC8702 Series

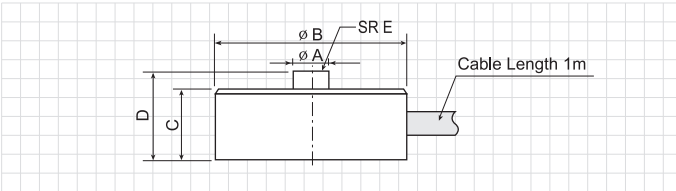
Stainless Steel



Miniature Load Cell

- 소형으로 디자인
- 압축시스템의 적용
- 한정된 공간(좁은 곳)에 적용
- 방진, 방수등급 : IP 65 기준에 의한 설계
- 저렴한 가격

DIMENSIONS



Model	Capacity	A	B	C	D	E
LC8702-K001	1 kgf					
LC8702-K002	2 kgf					
LC8702-K005	5 kgf					
LC8702-K010	10 kgf	3	20	7.5	9.5	30
LC8702-K020	20 kgf					
LC8702-K050	50 kgf					
LC8702-K100	100 kgf					
LC8702-K200	200 kgf					
LC8702-K300	300 kgf					
LC8702-K500	500 kgf	4	20	13.3	14	30
LC8702-T001	1 tf					
LC8702-T002	2 tf					

SPECIFICATIONS

Model	LC8702 Series
정격용량	1, 2, 5, 10, 20, 50, 100, 200, 300, 500kgf, 1, 2tf
정격출력	0.5mV(1, 2, 5kgf) 1.0mV(10kgf~2tf)
한계과부하	150%
중합오차	2%
크리프 (30분)	1%
재현성	1%
제로바란스	0.0±0.1mV
온도보상범위	-10 ~ +50°C
사용온도범위	-20 ~ +80°C
권장인가전압	10V
최대인가전압	15V
입력단자간저항	350Ω±20Ω
출력단자간저항	350Ω±3.5Ω
절연저항	>2,000MΩ
영점온도영향	0.02%/10°C
출력온도영향	0.05%/10°C
케이블길이	1m