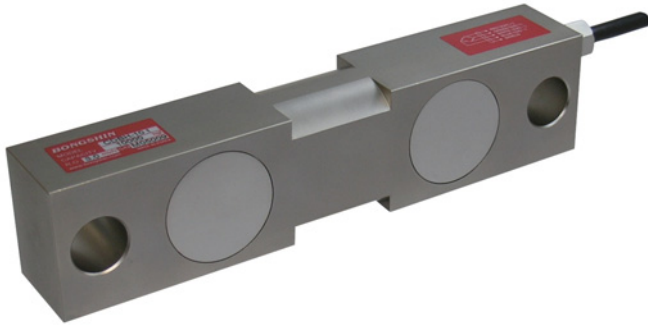


Model CDBH Series

양단지지 시어빔형 로드셀 (5t ~ 15t)

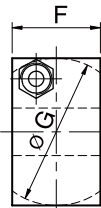
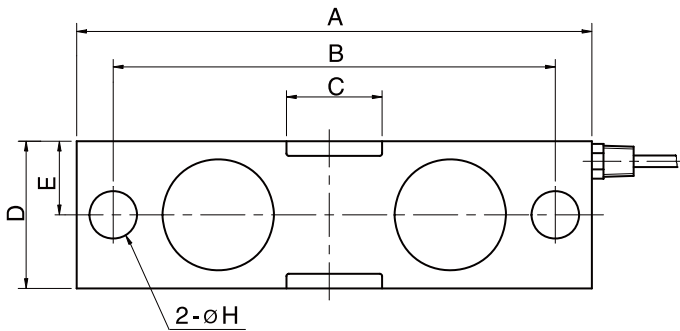
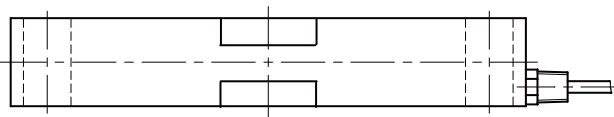
양단지지 시어빔형 로드셀입니다.
호퍼, 탱크스케일등의 계량장치에 사용됩니다.

- 고강도 합금강 사용
- 무전해 니켈도금
- 방습제 풋팅 처리

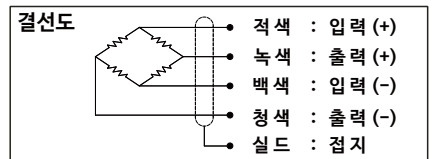


사 양

모 델	CDBH
정격용량 (R.C.)	5, 10, 15t
정격출력 (R.O.)	3.0mV/V ± 0.25%
비직선성	≤ 0.03% R.O.
히스테리시스	≤ 0.03% R.O.
반복성	≤ 0.03% R.O.
크리이프	≤ 0.03% in 20min.
제로발란스	≤ 1% R.O.
온도보상범위	-10 ~ 70°C
허용온도범위	-20 ~ 80°C
출력의 온도영향	≤ 0.02% LOAD/10°C
영점의 온도영향	≤ 0.03% R.O./10°C
입력간저항	700 Ohms ± 10 Ohms
출력간저항	700 Ohms ± 5 Ohms
절연저항	2000 MOhms at 50V DC
인가전압	3~12V(Recommended), 15V(Max.)
연결케이블(22AWG x 4C)	Ø7mm x 6m(Standard), 10m(Option)
보호등급	meets IP 67
허용과부하	150% R.C
극한과부하	300% R.C



형식명	
CDBH - 5T	
모델	용량
CDBH	5, 10, 15ton



치 수 -mm(inch)

정격 용량	A	B	C	D	E	F	G	H
5,10t (49.03, 98.07kN)	222	190.5	41.2	49.3	24.7	36.6	50.6	20.5
15t (147.1kN)	222	190.5	41.2	63.5	31.8	38	63.5	20.5
10k~25klbs (44.48~111.2kN)	(8.75)	(7.50)	(1.62)	(1.94)	(0.97)	(1.44)	(1.99)	(0.81)
35klbs (155.7kN)	(8.75)	(7.50)	(1.62)	(1.94)	(2.50)	(1.50)	(2.50)	(0.81)

* Specifications are subject to change without notice

2018년 4월