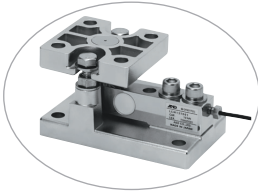


LCM13 Series

Stainless Steel

Beam형 로드셀/탱크, 플랫폼 스케일용

- 내부식성을 요하는 플랫폼스케일, 탱크스케일의 구축에 최적
- 취급설치가 간단
- 인장·압축겸용
- 방진·방수 등급 IP67



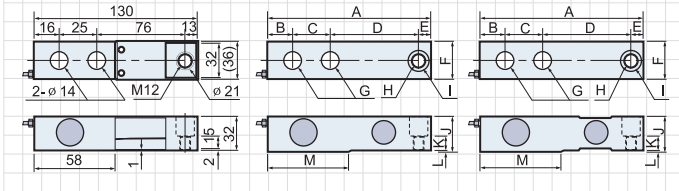
·Model : LCZAP1413/1414/1415
이탈방지용 액세서리(옵션)

DIMENSIONS

LCM13-K100
LCM13-K200
LCM13-K300

LCM13-K500
LCM13-T001
LCM13-T002
LCM13-T003

LCM13-T005



Model	A	B	C	D	E	F	G	H	I	J	K	L	M
LCM13-K500 LCM13-T001	130	16	25	76	13	32	2-Ø14	M12	Ø21	32	15	2	58
LCM13-T002 LCM13-T003	171	19	38	95	19	38	2-Ø21	M20	Ø30.2	38	18	2	76
LCM13-T005	171	19	38	95	19	43	2-Ø21	M20	Ø30.2	43	20.5	2	76

SPECIFICATIONS

Model	LCM13 Series
정격용량	100kgf, 200kgf, 300kgf, 500kgf, 1tf, 2tf, 3tf, 5tf
정격출력	2mV/V±0.1%
허용과부하	150% of R.C.
한계과부하	200% of R.C.
종합오차	0.03% of R.O.
권장인가전압	DC 5~12V
최대인가전압	DC 15V
제로바ランス	±1% of R.O.
입력단자간저항	약 380±20Ω
출력단자간저항	350±3.5Ω
절연저항	5000MΩ이상 / DC50V
온도보상범위	-10°C ~ 40°C
영점온도영향	0.016% of R.O./10°C Typ.
출력온도영향	0.013% of Load/10°C Typ.
케이블지름 / 길이	Ø4 / 3m

LC5223 Series

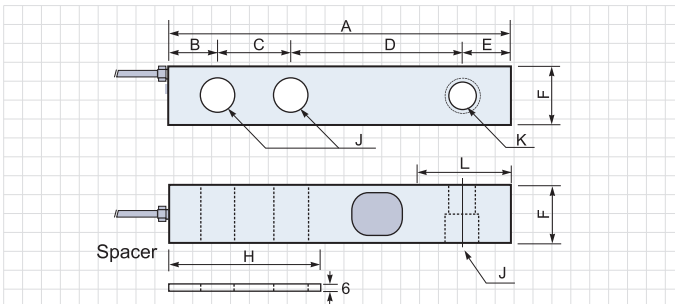
Tool Steel

Beam형 로드셀 / 플랫폼, 탱크스케일용

- 탱크, 호퍼의 플랫폼스케일에 최적
- 방습처리, 소형 경량, 빔형태로 취급이 간단
- 인장·압축겸용
- 방진, 방수등급 : IP 67 기준에 의한 설계



DIMENSIONS



Model	A	B	C	D	E	F	H	J	M×P×Depth(K)	L
LC5223-K500 LC5223-T001 LC5223-T1.5 LC5223-T002	130	16	25	76	13	32	52	Ø14	M12×1.75×16	26
LC5223-T003 LC5223-T005	171	19	38	95	19	38	76	Ø21	M20×1.5×19	38

SPECIFICATIONS

Model	LC5223 Series
정격용량	500kgf, 1tf, 1.5tf, 2tf, 3tf, 5tf
정격출력	2mV/V±0.2%
허용과부하	150% of R.C.
한계과부하	200% of R.C.
종합오차	0.03% of R.O.
권장인가전압	DC12V
최대인가전압	DC15V
제로바랑스	±1% of R.O.
입력단자간저항	약 400Ω
출력단자간저항	350Ω±3.5Ω
절연저항	5000MΩ / DC50V
온도보상범위	-10°C ~ 60°C
영점온도영향	0.07% of R.O./10°C
출력온도영향	0.02% of Load/10°C
케이블지름 / 길이	Ø4 / 3m