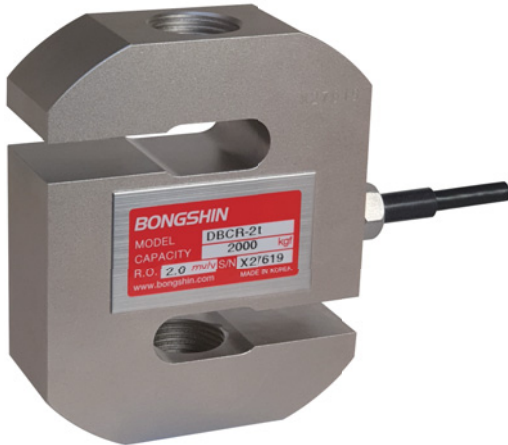


Model DBCR Series

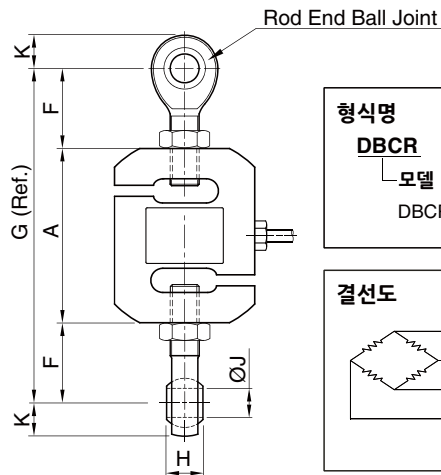
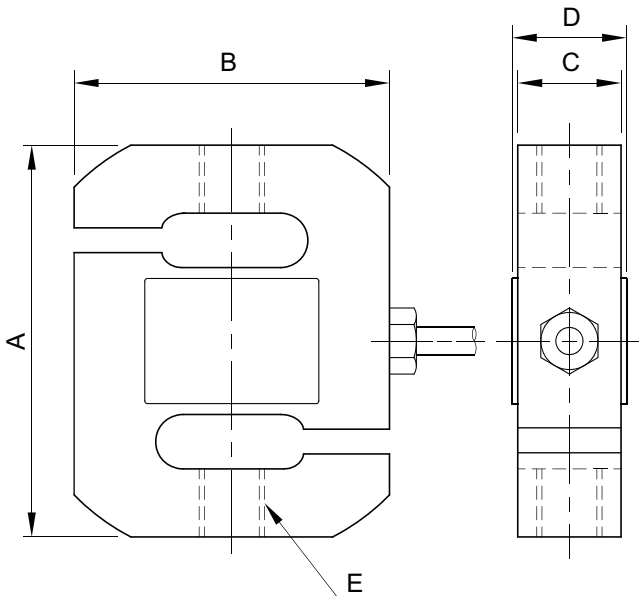
S-Beam형 로드셀 (100kg ~ 5t)

- 1/3,000 고정밀도
- 정격출력 2mV/V
- 고강도 합금강 사용
- 무전해 니켈도금
- 방습재 풋팅 처리

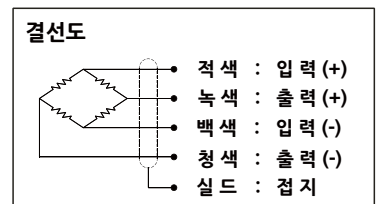


사 양

모 델	DBC R
정격용량 (R.C.)	100, 200, 500kg, 1, 2, 3, 5t
정격출력 (R.O.)	2mV/V ± 0.5%
비직선성	≤ 0.03% R.O.
히스테리시스	≤ 0.03% R.O.
반복성	≤ 0.015% R.O.
크리이프	≤ 0.03% in 20min.
제로발란스	≤ 1% R.O.
온도보상범위	-10 ~ 70°C
허용온도범위	-20 ~ 80°C
출력의 온도영향	≤ 0.03% LOAD/10°C
영점의 온도영향	≤ 0.03% R.O./10°C
입력간저항	410 Ohms ± 40 Ohms
출력간저항	350 Ohms ± 5 Ohms
절연저항	2000 MOhms at 50V DC
인가전압	3~12V(Recommended), 15V(Max.)
연결케이블	100kg~1t 2t~5t
(22AWG x 4C)	Ø5mmx3m (표준), 6m (옵션) Ø5mmx6m
보호등급	meets IP 67
허용과부하	150% R.C
극한과부하	300% R.C



형식명	
DBC R	- 200
모델	용량
DBC R	100, 200, 500kg, 1, 2, 3, 5ton



치 수 (mm)

정격 용량	A	B	C	D	E	F	G	H	J	K	Rod End Ball Joints	자중 (kg)
100~500kg (980.7N~4.903kN)	72	54	19	25	M12x1.75P	42	156	16	12	16	SRDB 2	0.6
1t (9.807kN)	72	54	24	28	M12x1.75P	42	156	16	12	16	SRDB 2	0.7
2t (19.61kN)	90	74	28	32	M20x1.5P	55	200	25	20	26	SRDB 3	1.3
3t (29.42kN)	100	80	32	36	M24x2P	60	220	28	22	32	SRDB 4	1.7
5t (49.03kN)	108	86	34	38	M24x2P	58	224	28	22	32	SRDB 4	2.0

* Specifications are subject to change without notice

2021년 5월