

## LC8408 Series

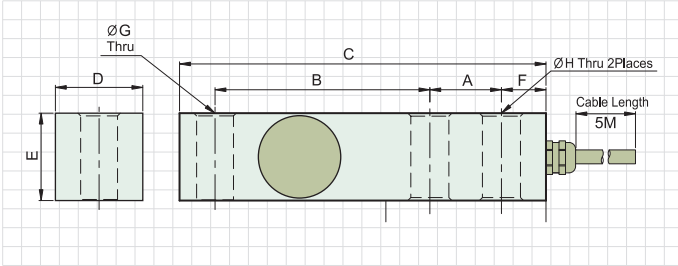
## Tool Steel

### 호퍼 / 탱크 / 플로어 / 벤치스케일용

- 고정밀 로드셀
- 인장·압축 겸용
- 방진, 방수등급 : IP 65 기준에 의한 설계



### DIMENSIONS



Model	Capacity	A	B	C	D	E	F	G	H
LC8408-K250	250kgf								
LC8408-K500	500kgf	40	72	145	30	34	20	16	14.5
LC8408-T001	1tf								
LC8408-T002	2tf								
LC8408-T005	5tf	55	105	205	38	48	25	20.5	20.5

### SPECIFICATIONS

Model	LC8408 Series
정격용량	250, 500kgf, 1, 2, 5tf
정격출력	1.5±0.004mV(250, 500kgf) 2.0±0.005mV(1, 2, 5tf)
한계과부하	150%
종합오차	0.03%
크리프 (30분)	0.03%
재현성	0.01%
제로바란스	0.0±0.03mV
온도보상범위	-10 ~ +40°C
사용온도범위	-30 ~ +80°C
권장인가전압	10V
최대인가전압	15V
입력단자간저항	400Ω ± 20Ω
출력단자간저항	350Ω ± 3.5Ω
절연저항	> 2,000MΩ
영점온도영향	0.028%/°C
출력온도영향	0.015%/°C
케이블길이	5m

## LC8105 Series

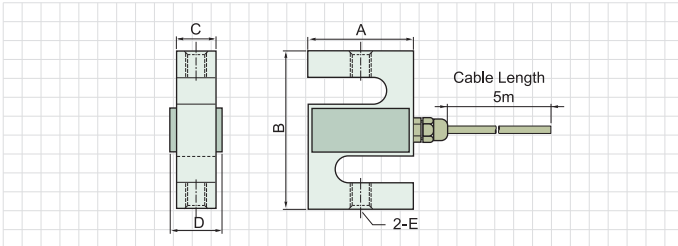
## Tool Steel

### 호퍼스케일용

- 방진, 방수구조 : IP 65 기준에 의한 설계
- 인장·압축 겸용
- 매달림 계측장비에 최적



### DIMENSIONS



Model	Capacity	A	B	C	D	E
LC8105-K050	50kgf	51	63.5	12.7	16.7	M6×1.0
LC8105-K100	100kgf					
LC8105-K200	200kgf	51	76	19	27	M12×1.75
LC8105-K500	500kgf					
LC8105-T001	1tf	51	76	25.4	33	M12×1.75
LC8105-T002	2tf					
LC8105-T003	3tf	77	108	25.4	33	M18×1.5
LC8105-T005	5tf	88.9	120.7	32	38	M20×2.0

### SPECIFICATIONS

Model	LC8105 Series
정격용량	50, 100, 200, 500kgf, 1, 2, 3, 5tf
정격출력	3.0±0.03mV/V
한계과부하	150%
종합오차	0.03%
크리프 (30분)	0.03%
재현성	0.01%
제로바란스	0±0.03mV/V
온도보상범위	-10 ~ +40°C
사용온도범위	-30 ~ +80°C
권장인가전압	10V
최대인가전압	15V
입력단자간저항	400Ω ± 25Ω
출력단자간저항	350Ω ± 3.5Ω
절연저항	> 2,000MΩ
영점온도영향	0.028%/10°C
출력온도영향	0.015%/10°C
케이블길이	5m