

## LC5206Q Series



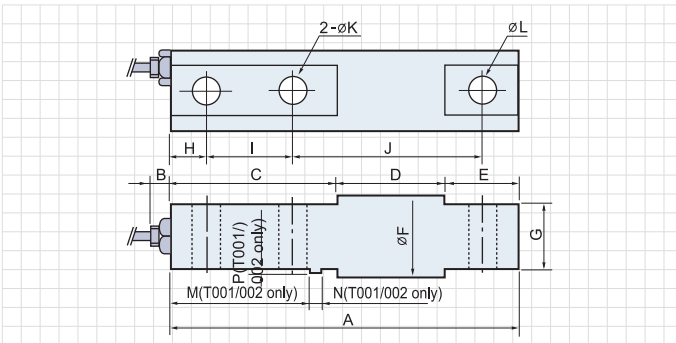
### 본질안전방폭형, 밀폐구조빔형로드셀 / 탱크 • 트럭스케일 • 플랫폼스케일타입

- 내과부하성, 안전률이 높으며 충격에 강한 구조
- 인장·압축겸용
- 폭발등급 및 발화도 : i2G4
- 위험장소 : 0종, 1종, 2종적합
- 방진·방수등급 : IP 67 기준에 의한 설계

#### SPECIFICATIONS

Model	LC5206Q Series
정격용량	300kgf, 500kgf, 1tf, 2tf
정격출력	2mV/V±0.2%
허용과부하	200% of R.C.
한계과부하	200% of R.C.
중합오차	0.02% of R.O.
권장인가전압	DC12V
최대인가전압	DC15V
제로보상	±1% of R.O.
입력단자간저항	400Ω
출력단자간저항	350Ω ± 3.5Ω
절연저항	5000MΩ / DC50V
온도보상범위	-10°C ~ 60°C
영점온도영향	0.07% of R.O./10°C
출력온도영향	0.02% of Load/10°C Typ.
케이블지름 / 길이	Ø6 / 3m

#### DIMENSIONS

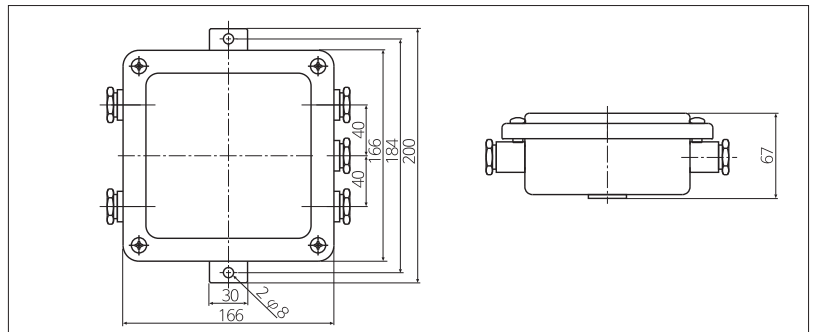


Model	A	B	C	D	E	ØF	G	H	I	J	ØK	ØL	M	N	P
LC5206-K300/500	137	10	52	55	30	31	19	16	25	83	10.5	10.5	-	-	-
LC5206-T001/002	185	10	88	57.5	39.5	43.2	35	19	44.5	102.5	17	17	72.5	5.5	0.8

## 일반형 Summing Box

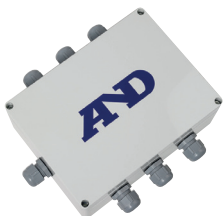
### 일반형 Summing box AD4379SUS(방수형)

- 스테인레스(SUS304)사양, 방수형
- 최대 4점까지 접속가능
- 로드셀출력의 감도조정용
- 포텐시오미터 부착
- Ø5에서 Ø12의 로드셀케이블 대응



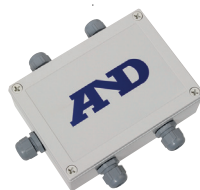
### 일반형 Summing box AD-301(6P)

- 로드셀을 2~6개까지 병렬 접속 가능
- 로드셀의 출력조정용 포텐시오미터 내장
- 다양한 사용환경에 대응 가능
- 200(W) × 150(D) × 80(H) mm



### 일반형 Summing box AD-301(4P)

- 로드셀을 2~4개까지 병렬 접속 가능
- 로드셀의 출력조정용 포텐시오미터 내장
- 다양한 사용환경에 대응 가능
- 180(W) × 130(D) × 60(H) mm



### 일반형 Summing box AD-302(4P)

- 로드셀을 2~4개까지 병렬 접속 가능
- 로드셀의 출력조정용 포텐시오미터 내장
- 다양한 사용환경에 대응 가능
- 170(W) × 80(D) × 55(H) mm

