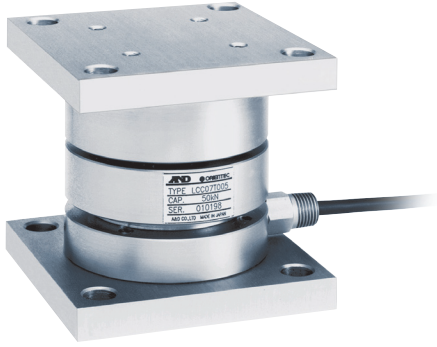


LCC07 Series

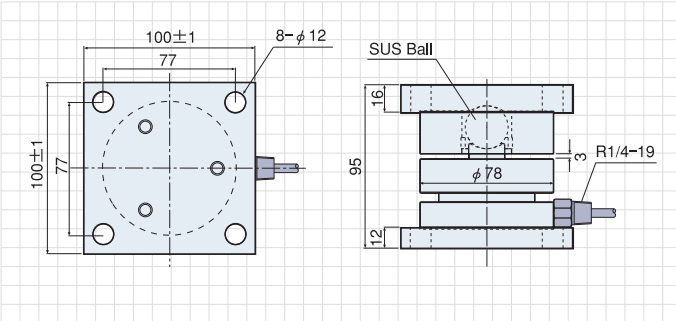
Stainless Steel

밀폐구조형 로드셀/탱크, 호퍼용

- 스테인레스 용접밀폐구조로 스토퍼장치부착, 이탈방지
- 식품화학분야에 적합한 스테인레스스틸 구조
- 압축형
- 방진, 방수등급 : IP 67 기준에 의한 설계



DIMENSIONS



SPECIFICATIONS

Model	LCC07 Series
정격용량	500kgf, 1tf, 2tf, 3tf, 5tf
정격출력	2mV/V $\pm$ 0.1%
허용과부하	150% of R.C.
한계과부하	200% of R.C.
총합오차	0.03% of R.O.
권장인가전압	DC12V
최대인가전압	DC15V
제로바란스	$\pm 1\%$ of R.O.
입력단자간저항	780 $\pm$ 20 $\Omega$
출력단자간저항	700 $\pm$ 10 $\Omega$
절연저항	500M $\Omega$ /DC50V
온도보상범위	-10 $^{\circ}$ C~40 $^{\circ}$ C
영점온도영향	0.04% of R.O./10 $^{\circ}$ C
출력온도영향	0.014% of Load/10 $^{\circ}$ C Typ.
케이블지름 / 길이	$\phi 5.6 / 5$ m

LC2224 Series

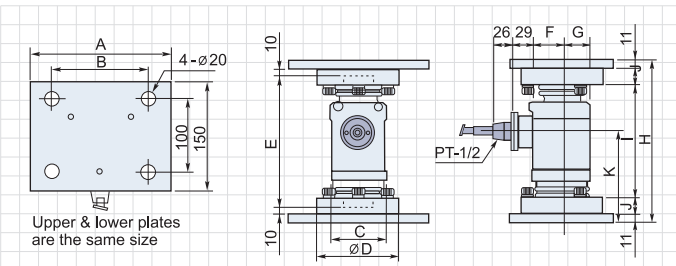
Tool Steel

원주형 로드셀/트럭스케일용(주문제작)

- Mounting kit가 있어 간단하게 설치 및 작업 가능 (LC2224N : Without mounting kit)
- 대형호퍼스케일, 트럭스케일 등에 최적인 대용량로드셀
- 압축타입
- 수분과 먼지보호용 고무커버 부착
- 방진, 방수등급 : IP 67 기준에 의한 설계



DIMENSIONS



Capacity	A	B	C	D	E	F	G	H	I	J	K
LC2224-T010/T020	200	140	58	92	157	33	29	199 $\pm$ 1	131	22	104
LC2224-T030/T040	200	140	78	92	186	43	39	228 $\pm$ 1	158	23	126
LC2224-T050	220	170	89	112	205	49	45	247 $\pm$ 1	171	26	138

SPECIFICATIONS

Model	LC2224 Series
정격용량	10tf, 20tf, 30tf, 40tf, 50tf
정격출력	2mV/V $\pm$ 0.1%
허용과부하	200% of R.C.
한계과부하	200% of R.C.
총합오차	0.02% of R.O.
권장인가전압	DC12V
최대인가전압	DC15V
제로바란스	$\pm 1\%$ of R.O.
입력단자간저항	410 $\Omega \pm 30\Omega$
출력단자간저항	350 $\Omega \pm 3.5\Omega$
절연저항	5000M $\Omega$ / DC50V
온도보상범위	-20 $^{\circ}$ C~60 $^{\circ}$ C
영점온도영향	0.007% of R.O./10 $^{\circ}$ C
출력온도영향	0.002% of Load/10 $^{\circ}$ C Typ.
케이블지름 / 길이	$\phi 8 / 10$ m