

적용 로드셀

형식	정격용량(R.C.)	품명
ULKEPS-T001, 2, 3	1, 2, 3 tf	로드셀

사양

1. 성능

정격출력(R.O.)	2.0 ± 0.005 mV/V
비직선성	0.05%R.O.
히스테리시스	0.05%R.O.
재현성	0.02%R.O.
크립(30min)	0.03%R.O.

2. 전기적특성

최대 인가전압	15 V
권장 인가전압	10 V
제로 발란스	0±0.03 mV/V
입력단자간 저항	350±5Ω
출력단자간 저항	350±5Ω
절연저항	> 2,000 MΩ

3. 온도특성

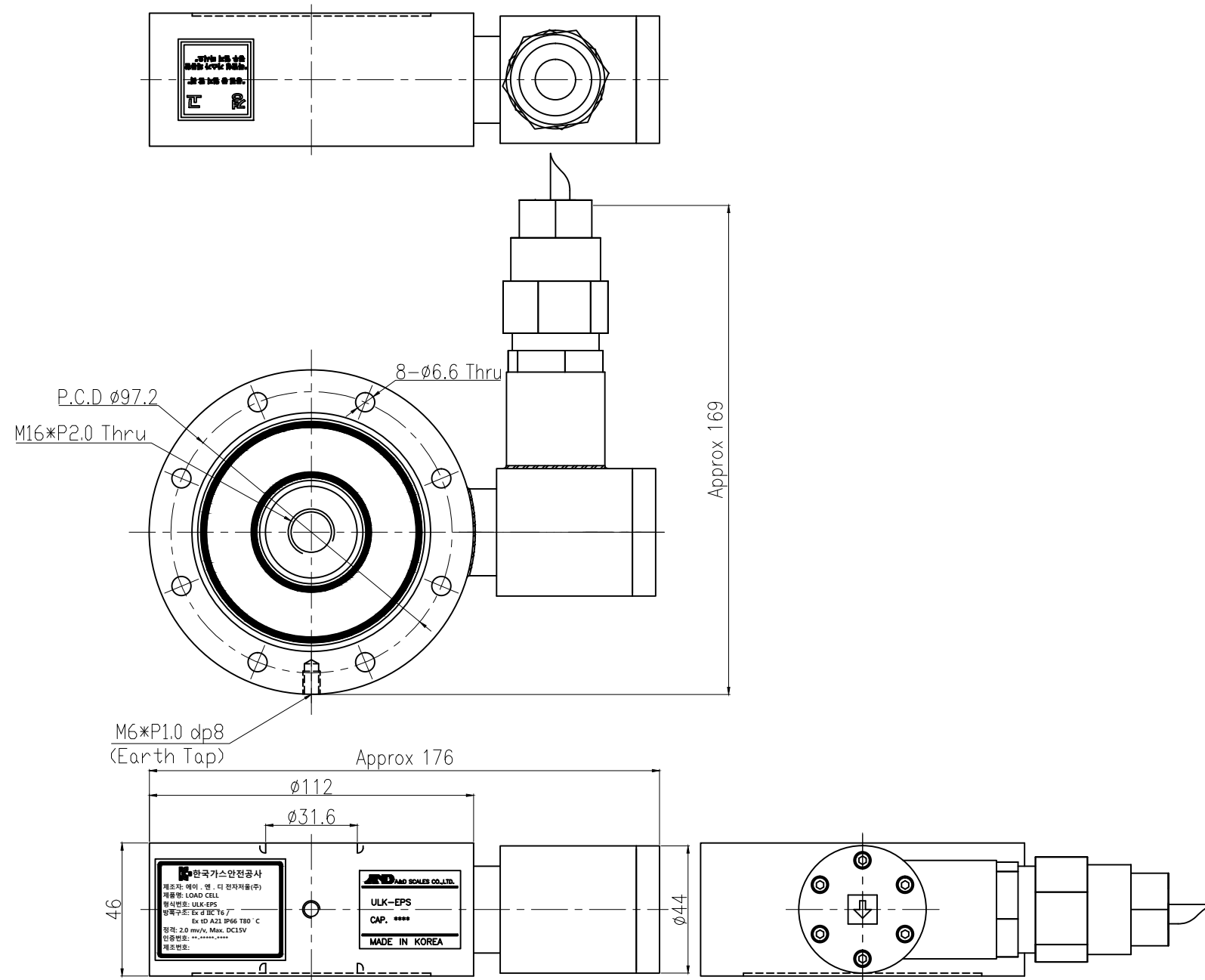
영점온도 영향	0.03%R.O./10°C
출력온도 영향	0.03%Load/10°C
온도보상 범위	-10~+40°C
사용온도 범위	-15~+60°C

4. 과부하

허용 과부하	150 %R.C.
한계 과부하	200 %R.C.

5. 기타

방폭 등급	Ex d IIC T6, Ex tD A21 IP66 T80℃
방진, 방수 등급	IP66
케이블 길이	5m



△									機種名	ULK-EPS				
△									尺 度	公 差	材 質	処 理	部品表	
△				製 図	設 計	検 図	承 認	入 庫	名 称	Load Cell SPEC				
△				<div>全 17.04.04 丙天</div>					ストックNo					
△									図 番	ULKEP-T001,2,3 SPEC				
△														
記号	月	日	担当	改 連No.										
設置	-	-	-					適用ロット						