

적용 로드셀

형식	정격용량(R.C.)	품명
LCM19K-K500 to T002-BTW	500kgf, 1tf, 2tf	로드셀

사양

1. 성능

정격출력(R.O.)	2.0 mV/V \pm 0.25%(1.8mV/V @ CAPA500kgf)
비직선성	0.03%R.O.
히스테리시스	0.03%R.O.
재현성	0.02%R.O.
크립(30min)	0.03%R.O.

2. 전기적특성

최대 인가전압	15 V
권장 인가전압	10 V
제로 발란스	0±0.02 mV/V
입력단자간 저항	350±3.5Ω
출력단자간 저항	350±3.5Ω
절연저항	> 2,000 MΩ

3. 온도특성

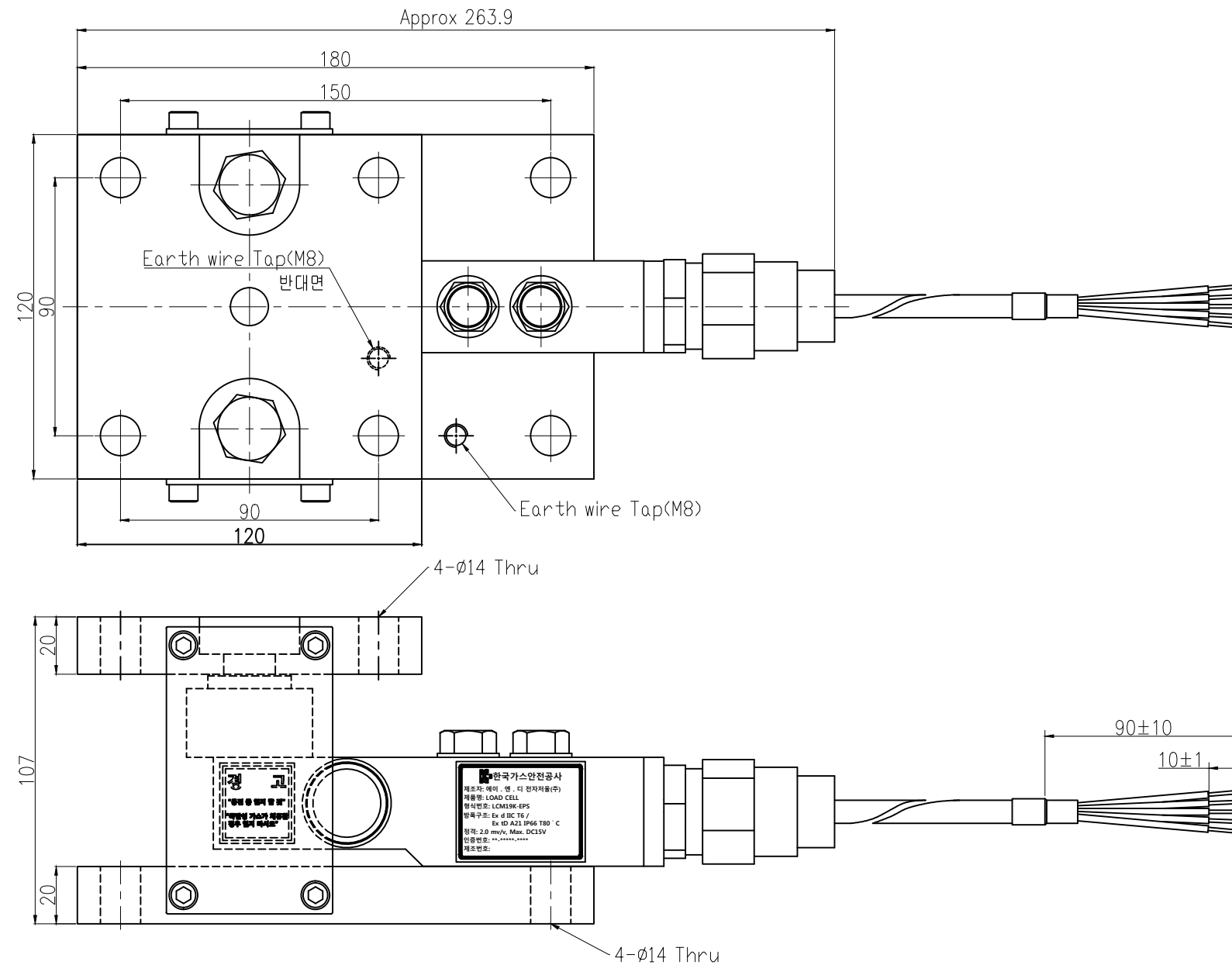
영점온도 영향	0.028%R.O./10°C
출력온도 영향	0.014%Load/10°C
온도보상 범위	-10~+40°C
사용온도 범위	-15~+60°C

4. 과부하

허용 과부하	110 %R.C.
한계 과부하	150 %R.C.

5. 기타

방폭 등급	Ex d IIC T6, Ex tD A21 IP66 T80℃
방진, 방수 등급	IP66
케이블 길이	5m



△				<div><div></div><div>全</div><div>18.02.12</div><div>丙天</div></div>					機種名	LCM19KEP Series		
△										部品表		
△												
△												
△												
△												
△												
記号	月	日	担当	改 連No.				名称	Specification			
設置	-	-	-						図番	LCM19KEP-K500 to T002-BTW		
					A&D Company,Limited			適用ロット				