

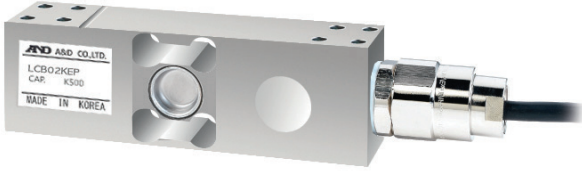
LCB02KEP Series

Stainless Steel

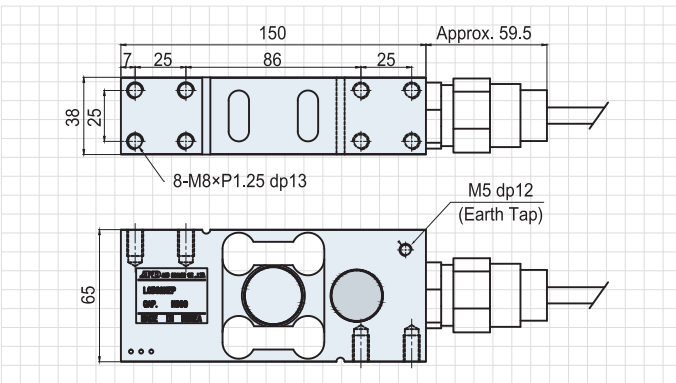
방폭등급 : Ex d IIC T6, ExtD A21 IP66 T80°C

방폭용 BEAM TYPE / 벤치스케일용

- 편심하중 보상
- 방진, 방수 등급 : IP66 기준에 의한 설계



DIMENSIONS



SPECIFICATIONS

Model	LCB02KEP Series
정격용량	150, 250, 500kgf
정격출력	2.0±0.2mV/V
허용과부하	110% of R.C.
한계과부하	150% of R.C.
반복성	0.01% of R.O.
크리프 (30분)	0.03% of R.O.
제로바란스	0±0.03mV/V
온도보상범위	-10 ~ +40°C
사용온도범위	-15 ~ +60°C
권장인가전압	DC 10V
최대인가전압	DC 15V
입력단자간저항	380Ω±30Ω
출력단자간저항	350Ω±3.5Ω
절연저항	>2,000MΩ
영점온도영향	0.028% of R.O./10°C
출력온도영향	0.014% of Load/10°C
방폭등급	Ex d IIC T6, Ex tD A21 IP66 T80°C
방진방수 등급	IP66
케이블길이	5m

LCC11/LCC11N/LCCD11 (디지털로드셀) Series

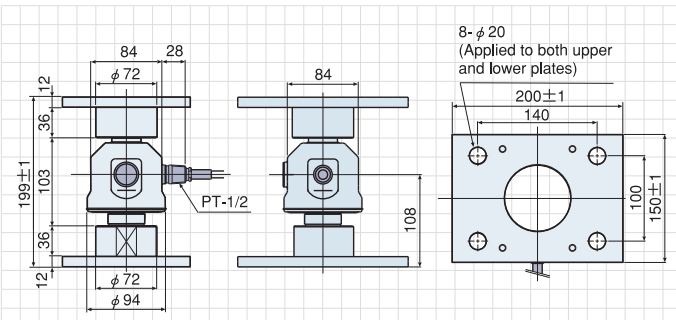
Stainless Steel

원주형 로드셀 / 트럭스케일용

- 완전 밀폐형 스테인레스 (본체)에 의해 내부식성, 내환경성 우수
- 대형 호퍼스케일, 탱크스케일, 트럭스케일 등에 최적인 대용량 로드셀
- Mounting Kit가 있어 간단하게 설치 및 작업가능 (LCC11N : Without Mounting Kit)
- 방진방수등급 IP68 기준에 의한 설계 (수심 1.5m/100시간)
- 압축형



DIMENSIONS



SPECIFICATIONS

Model	LCC11/LCC11N Series	LCCD11 Series
정격용량	10tf, 20tf, 30tf	10tf, 20tf, 30tf
정격출력	2mV/V±0.1%	T010 10197.16±5.10(0.05%) T020 20394.32±10.20(0.05%) T030 30591.49±15.30(0.05%)
허용과부하	200% of R.C.	
한계과부하	300% of R.C.	
중합오차	0.016% of R.O.	
권장인가전압	DC12V	
최대인가전압	DC15V	
제로바란스	±1% of R.O.	
입력단자간 저항	800Ω±30Ω	
출력단자간 저항	2200Ω±10Ω	
절연저항	5000MΩ/ DC50V	
온도보상범위	-20 ~ 60°C	
영점온도영향	0.019% of R.O./°C Typ.	
출력온도영향	0.01% of LOAD/°C Typ.	
케이블지름 / 길이	Ø8 / 12m	