

## LBP-FP1 Series



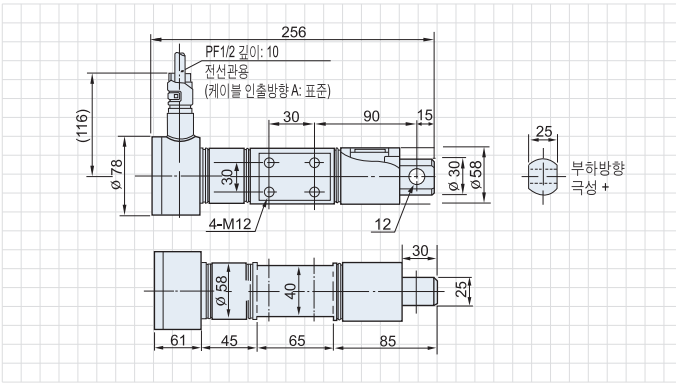
### 내압방폭형, 밀폐구조 빔형 로드셀 / 플랫폼 • 탱크스케일

- 소형 내압용기부 : 시스템 구축 용이함
- 탱크 또는 플랫폼스케일에 최적
- 인장·압축겸용
- 폭발등급 및 발화도 : d2G4
- 위험장소 : 1종, 2종적합
- 방진, 방수등급 : IP 67 기준에 의한 설계

#### SPECIFICATIONS

Model	LBP-FP1 Series
정격용량	30, 50, 100, 200, 300, 500kgf, 1tf
정격출력	2mV/V+0.3%-0%
	1.5mV/V+0.3%-0% (30L/50L/100L)
허용과부하	150% of R.C.
한계과부하	200% of R.C.
중합오차	0.04% of R.O.
권장인가전압	DC12V
최대인가전압	DC16V
제로바란스	±1% of R.O.
입력단자간저항	420Ω ±40Ω
출력단자간저항	350Ω ±3Ω
절연저항	2000MΩ / DC50V
온도보상범위	-10°C ~ 60°C
영점온도영향	0.03% of R.O./10°C
출력온도영향	0.02% of Load/10°C
	0.03% of Load/10°C (30L/50L/100L)

#### DIMENSIONS



## LCB01/02/06 Series

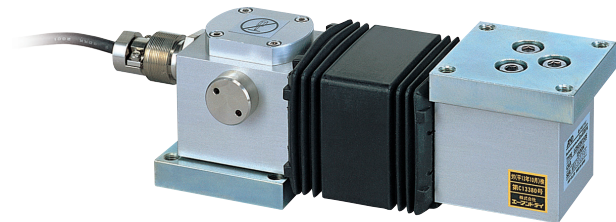
### Aluminum

### 내압방폭형 싱글포인트 로드셀 / 플랫폼스케일용

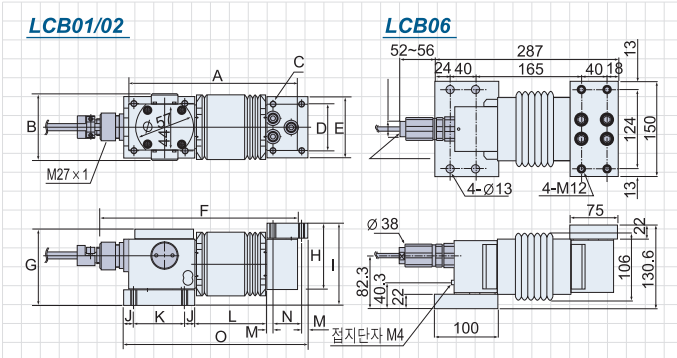
- 폭발등급 및 발화도 : [Ex d IIB T4]
- 사용장소 : 1종, 2종적합
- 편심하중 보상
- 인장·압축겸용
- 방진, 방수등급 : IP 54 기준에 의한 설계
- 400×400mm(LCB01K30/60),  
400×600mm(LCB01K150),  
600×700mm(LCB06)의 집판사이즈 사용가능

#### SPECIFICATIONS

Model	LCB01/02/06 Series
정격용량(LCB01)	30kgf, 60kgf
정격용량(LCB02)	150kgf
정격용량(LCB06)	300kgf, 600kgf
정격출력	0.3mV/V±10%(LCB01/02)
	0.55mV/V±10%(LCB06)
허용과부하	150% of R.C.
한계과부하	200% of R.C.
중합오차	0.03% of R.O.
권장인가전압	DC12V
최대인가전압	DC15V
제로바란스	20±5% of R.O.
입력단자간저항	410Ω ±20Ω
출력단자간저항	350Ω ±5Ω
절연저항	5000MΩ / DC50V
온도보상범위	-10°C ~ 40°C
영점온도영향	0.05% of R.O./10°C
출력온도영향	0.03% of Load/10°C Typ.
케이블지름/길이	Ø7 / 6m
집판사이즈	400×400mm (LCB01)
	400×600mm (LCB02)
	600×700mm (LCB06)



#### DIMENSIONS



Model	A	B	C	D	E	F	G	H	I	J	K	L	M	N	O
LCB01	165	65	M6	46	60	193	75	65	81	10	50	70	6	28	180
LCB02	210	76	M8	56	70	238	82.5	72.5	89	7	61	80	7	61	230